

Lampka LED na giętkiej szyjce

Cechy

- Oświetlenie ściemniające
- Sterowanie w dwóch trybach z możliwością sterowania zewnętrznego
- Zgodne z DEF-STAN 61-5 Część 6 Wydanie 5 Wymagania dotyczące zasilania
- Przyjazne dla widzenia noktowizyjnego NVIS
- Dostępna opcja kompatybilna z NVIS - zgodna z Klasą B IAW Mil-STD-3009
- Napięcie wejściowe 9 – 38 VDC
- Odporność środowiskowa IP54
- Kolor oświetlenia podstawowego - biały
- Opcje kolorów oświetlenia dodatkowego - czerwony, niebieski, zielony, brak
- Dwie opcje długości szyjki
- Główna prosta lub kątowna
- Masa maksymalna – 350 g
- Maksymalny prąd roboczy 90 mA

Zastosowanie

- Oświetlenie do czytania map
- Oświetlenie zadaniowe
- Oświetlenie konsol, pulpitów, klawiatur
- Morskie stanowiska łączności
- Mobilne stanowiska komunikacyjne
- inne



Główka kątowna



Główka prosta

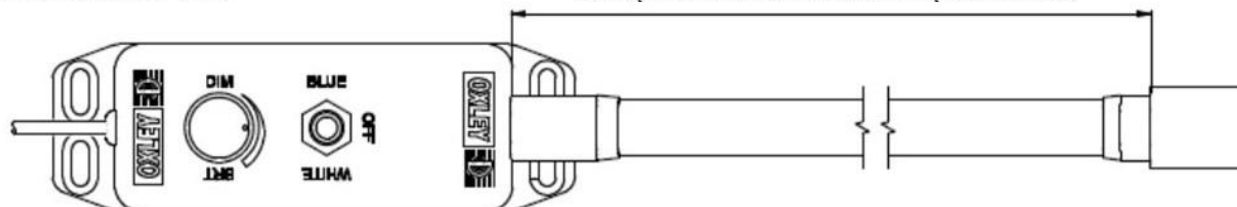


Oświetlenie LED na giętkiej szyjce firmy Oxley Developments wykorzystuje najnowocześniejszą technologię LED, aby zapewnić wytrzymałe światło robocze zaprojektowane tak, aby spełniało najsurowsze standardy wojskowe. Oświetlenie jest odporne na wibracje i wstrząsy, giętka szyjka jest skonstruowana zgodnie z typowymi wysokimi standardami wszystkich produktów Oxley, przy użyciu komponentów najwyższej jakości.

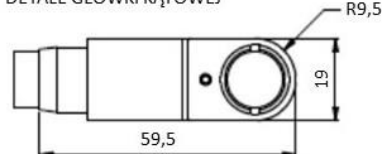
Lampka LED na giętkiej szyjce

WSZYSTKIE WYMIARY W MM

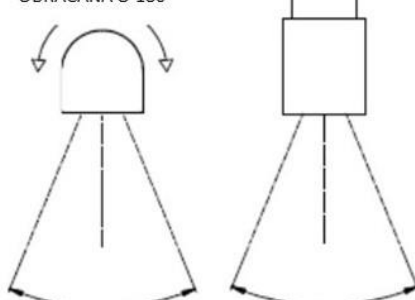
DŁUGOŚĆ LAMPKI Z GIĘTKĄ SZYJKĄ
(A LUB B)
PROSZĘ SPRAWDZIĆ INFORMACJE DOTYCZĄCE ZAMAWIANIA



DETALE GŁÓWKI KĄTOWEJ



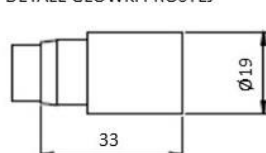
GŁÓWKA MOŻE BYĆ
OBRACANA O 180°



OŚWIETLENIE
WYJŚCIOWE GŁÓWKI
KĄTOWEJ

OŚWIETLENIE
WYJŚCIOWE GŁÓWKI
PROSTEJ

DETALE GŁÓWKI PROSTEJ



WARTOŚCI OŚWIETLENIA NA 0,3 m

BARWA	LUX
Biała	70 Lux
Niebieska (465-485nm)	2,5 Lux
Zielona (520-535nm)	10 Lux
Czerwona (620-630nm)	10 Lux

Informacje dotyczące zamawiania

OXLGNKCP42237/WY/S/C/G/H/L/FLXX

- WY = OPCJE OŚWIETLENIA:
W - kolor podstawowy (tylko biały)
Y - kolor drugorzędny Czerwony - R, Niebieski - B, Zielony - G, Brak - N
- S = OPCJA PRZEŁĄCZNIKA:
S - przełącznik dźwigniowy montowany na urządzeniu
E - jednostka okablowana do zewnętrznego przełączania
- C = PUNKT WYJŚCIA KABLA:
B - kabel wychodzi z tyłu
E - kabel wychodzi przez końcówkę
- G = OPCJE MONTAŻU GIĘTKIEJ SZYJKI:
E - tył
F - przód
- H = OPCJE GŁÓWKI:
S - prosta
A - kątowa
- L = DŁUGOŚĆ GIĘTKIEJ SZYJKI W mm (w przybliżeniu bez główki i części tylnej)
A - 250 mm
B - 400 mm
- FLXX = DŁUGOŚĆ LUŻNEGO PRZEWODU (cm)
standardowo 30cm - różne opcjonalne długości



IBKOL Sp. z o.o.

ul. Sejmikowa 8, 04-602 Warszawa, Polska



+ 48 22 853 57 53



+ 48 602 461 705



+ 48 22 847 61 85



zibi.szulc@ibkol.pl ibkol@ibkol.pl

*Na polskim rynku
obronnym od 1996 r.*