

METORNET 10



Zarządzaj bramowymi wykrywaczami metali Rapiscan Systems Metor, połączonymi w sieci za pomocą systemu MetorNet 10. System zdalnego zarządzania bezpieczeństwem oparty na sieci Ethernet, który przenosi dane wykrywacza metalu na pulpit.

ZBIERANIE DANYCH O RUCHU OSOBOWYM I RAPORTY STATYSTYCZNE

ZDALNA KONFIGURACJA I ZARZĄDZANIE

SCENTRALIZOWANY MONITOROWANIE SYSTEMU I PARAMETRÓW

OBSŁUGA WIELU UŻYTKOWNIKÓW JEDNOCZEŚNIE

ZBIERANIE DANYCH I RAPORTY STATYSTYCZNE

MetorNet 10 zbiera dane od każdej osoby przechodzącej przez bramkowe wykrywacze metali Metor. Dane te można podsumować, udostępnić pocztą elektroniczną lub zapisać w łatwych do odczytania raportach statystycznych. Możesz użyć standardowych szablonów raportów lub utworzyć i zapisać własne skróty raportów dla najczęściej używanych raportów.

EFEKTYWNOŚĆ KOSZTOWA

MetorNet 10 pozwala zaoszczędzić na kosztach operacyjnych, umożliwiając efektywną alokację zasobów. Pasuje do istniejącej sieci Ethernet, a serwer MetorNet 10 działa w systemie Windows 10 Pro x64, także w zwirtualizowanym systemie operacyjnym. Interfejs użytkownika działa na standardowej przeglądarce internetowej, z której można korzystać za pośrednictwem

MONITOROWANIE PRZEPŁYWU OSOBOWEGO

MetorNet 10 pozwala zobaczyć poziomy ruchu osobowego i alarmów wykrywaczy Metor. Widok monitorowania zapewnia szybki ogólny wygląd linii o dużym, średnim lub niskim natężeniu ruchu w czasie rzeczywistym. Pomaga to lepiej alokować zasoby, a raporty statystyczne pomagają planować zasoby infrastrukturalne na długie okresy działania.

UKŁAD SYSTEMU

Obsługuje różne topologie sieci, w tym sieć lokalną LAN, sieć rozległą WAN, publiczny internet (poprzez VPN) itp. Korzysta z sieci Ethernet 10/100 Base-T do komunikacji, umożliwiając korzystanie z istniejącej sieci Ethernet w siedzibie klienta. Wiele wykrywaczy metalu można podłączyć do jednej sieci. Jednostki można grupować i indywidualnie identyfikować i/lub według nazwy grupy. Cała komunikacja klienta MetorNet 10 jest szyfrowana TLS/SSL (HTTPS).



IBKOL Sp. z o.o.

ul. Sejmikowa 8, 04-602 Warszawa, Polska



+ 48 22 853 57 53



+ 48 602 461 705



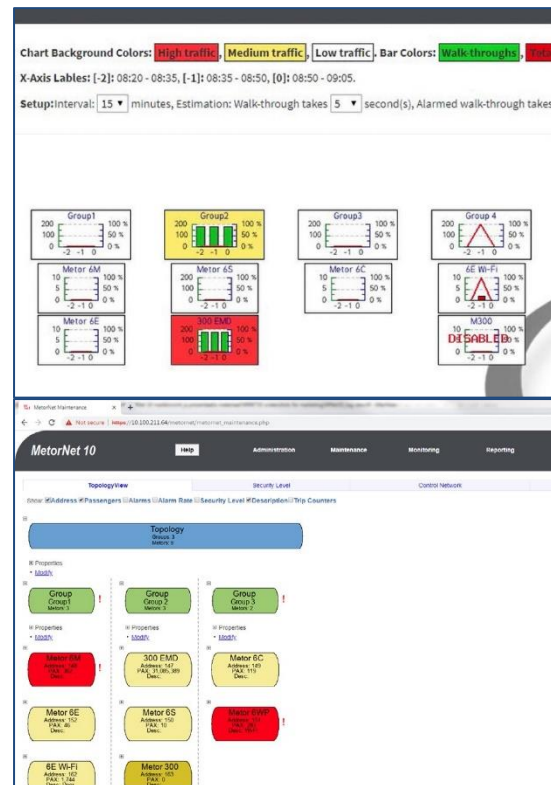
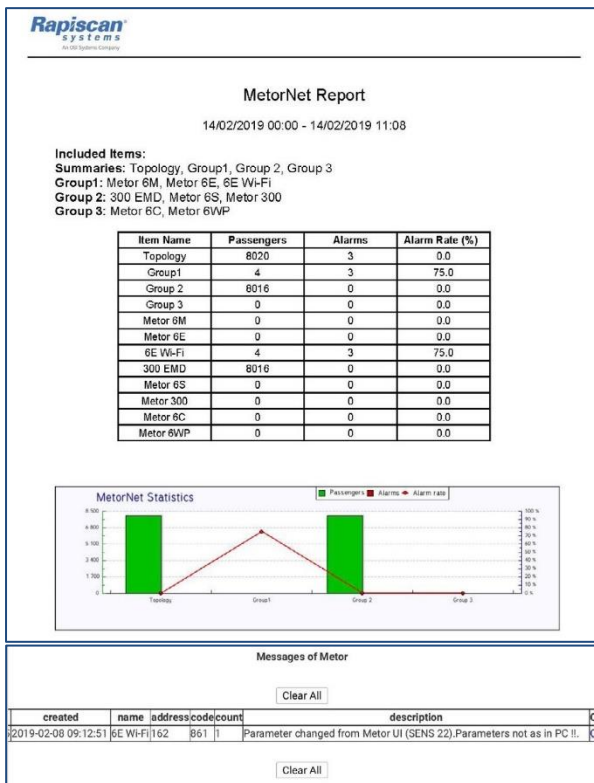
+ 48 22 847 61 85



zibi.szulc@ibkol.pl ibkol@ibkol.pl

*Na polskim rynku
obronnym od 1996 r.*

METORNET 10



ZARZĄDZANIE OPERATORAMI

Profile operatorów są tworzone przez menedżera użytkowników MetorNet 10. Każdy użytkownik należy do jednej z grup użytkowników. Prawa użytkownika, widoki i dostęp można dowolnie konfigurować. Każdy użytkownik może mieć indywidualne hasło, aby zapobiec nieautoryzowanemu dostępowi. Profilami operatora zarządza administrator systemu. Wszystkie zdarzenia operatora są zapisywane w dzienniku zdarzeń.

ZDALNE ZARZĄDZANIE

Parametry robocze każdego podłączonego do sieci bramkowego detektora metali Metor mogą być konfigurowane w sposób scentralizowany. Poziom bezpieczeństwa może być natychmiast zmieniony w przypadku zwiększonego zagrożenia. Możliwe jest zarządzanie jedną lub wszystkimi jednostkami jednocześnie.

UTRZYMANIE BEZPIECZEŃSTWA POPRZEC CENTRALNE MONITOROWANIE

W sposób nieustanny monitorowana jest konfiguracja i stan urządzeń sieciowych. W przypadku odchylenia od utrzymywanych ustawień, operator jest natychmiast powiadamiany. W przypadku błędu systemu lub utraty połączenia system natychmiast informuje użytkownika o statusie. Zgłaszanie wszelkich zmian statusu wszystkich jednostek bez opóźnień zapewnia utrzymanie ogólnego bezpieczeństwa.

SPECYFIKACJA / WYMAGANIA

Dostępne jako pakiet oprogramowania lub pakiet serwera

Wymagania serwera dla pakietu oprogramowania:

- Windows 10 Pro x64
- 16 GB pamięci RAM
- Dysk twardy 1TB, preferowany RAID 1
- i7 lub lepszy
- Połączenie Ethernet
- Porty USB

Połączenia klientów ze standardową przeglądarką internetową

Obsługuje różne topologie sieci (LAN, WLAN, WAN, VPN itp.)

Obsługuje wielu współistniejących klientów



IBKOL Sp. z o.o.

ul. Sejmikowa 8, 04-602 Warszawa, Polska

+ 48 22 853 57 53 + 48 602 461 705

+ 48 22 847 61 85 zibi.szulc@ibkol.pl ibkol@ibkol.pl

*Na polskim rynku
obronnym od 1996 r.*