

Oświetlenie wewnętrzne DC combi

Aplikacje

- Pojazdy
- Samoloty i śmigłowce
- Łodzie, statki i okręty
- Kontenery i namioty
- Oświetlenie obszaru

Korzyści

- Doskonała odporność na wstrząsy i wibracje
- Wysoka niezawodność i trwałość
- Brak konieczności wymiany lamp lub żarówek
- Oszczędność kosztów w całym okresie eksploatacji w porównaniu z lampami fluorescencyjnymi i żarówkami
- 1/3 zapotrzebowania na moc dla równoważnych żarówek

Cechy

- Niskoprofilowe światło LED
- Tryb podwójny - oświetlenie główne i zaciemniające (tryb blackout)
- Białe światło z czerwonym, zielonym lub niebieskim trybem zaciemnienia (blackout)
- Lekki moduł oświetlenia
- Średni czas między awariami **50 000 godzin**
- Dostępne z kontrolą ściemniania lub bez
- Zamknięte, niskoenergetyczne źródło światła
- Kwalifikowany do normy EMC DEF-STAN 59-411 Land Class B*
- Kwalifikowany do standardu napięcia wejściowego DEF-STAN 61-5 część 5



Oxley opracował gamę niskoprofilowych diod LED, aby spełnić różnorodne wymagania dotyczące solidnych, niezawodnych i wydajnych systemów oświetleniowych.

Seria DC Combi to seria wysokiej jakości rozwiązań LED do nowych i modernizowanych platform. Wyjątkowa konstrukcja, niskoprofilowe i lekkie moduły zapewniają białe światło oraz zintegrowany tryb zaciemnienia w różnych barwach.

Oświetlenie to ma wiele zalet w porównaniu z tradycyjnym oświetleniem żarowym i fluorescencyjnym. W obszarach o ograniczonej przestrzeni konstrukcja o niskim profilu zwiększa dostępną przestrzeń nad głową. Technologia LED sprawia, że jest to rozwiązanie „zamontuj i zapomnij”, zmniejszające koszty całkowite dzięki wydłużonej żywotności.


Oświetlenie Combi zostało pierwotnie zaprojektowane do pojazdów wojskowych i nadaje się również do wojskowych kontenerów polowych, oświetlenia tymczasowego miejsca pracy i jako oświetlenie platform morskich.


Urządzenie serii 2 zostało opracowane do użytku w kabinie pojazdu, ma dodatkowe wejścia dla przełącznika drzwi i wyłączenia pojazdu. Jednostka posiada również wejście programujące umożliwiające konfigurację przez klienta. Urządzenie to zostało w pełni zakwalifikowane nie tylko do standardów wojskowych DEF, ale także posiada oznaczenie E dla pojazdów drogowych.


Urządzenie serii 3 jest wyposażone w złącze MIL-38999 i spełnia bardzo rygorystyczne wymagania dotyczące mocy wejściowej DEF-STAN 61-5, część 6, wydanie 6. Posiada również oddzielne, izolowane elektrycznie wejście, które może być użyte do wyboru trybu blackout.


IBCOL Sp. z o.o.

ul. Łowicka 35
02-502 Warszawa, Polska

 + 48 22 853 57 53

 + 48 602 461 705

 + 48 22 847 61 85

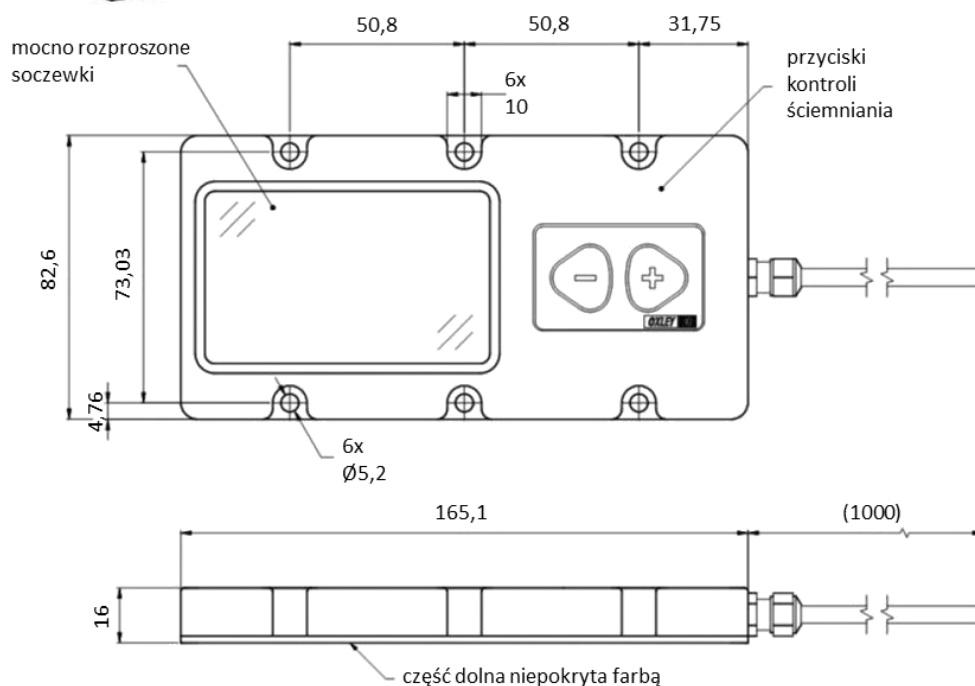
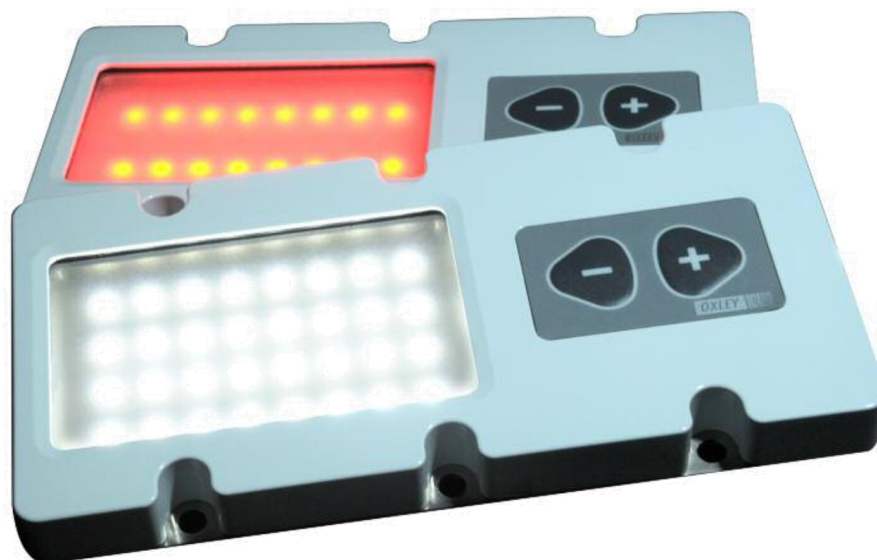
 zibi.szulc@ibcol.pl info@ibcol.pl

Na polskim rynku obronnym od 1996 r.

Oświetlenie wewnętrzne DC combi

Seria 1

Lekkie – 300 g, niskoprofilowe oświetlenie LED – 16 mm



Numer części	Barwa	Wartość lumenów	Wymiary (mm)	Tryb oświetlenia Blackout	Napięcie wejściowe DC
OXLEDCP40357-WR	Biała	1100	165 x 73 x 16	Czerwony	13 - 32
OXLEDCP40357-WG	Biała	1100	165 x 73 x 16	Zielony	13 - 32
OXLEDCP40357-WB	Biała	1100	165 x 73 x 16	Niebieski	13 - 32

Minimalny poziom przyciemnienia wynosi około 5% pełnej jasności (55 lumenów)

IBCOL Sp. z o.o.

ul. Łowicka 35

02-502 Warszawa, Polska

+ 48 22 853 57 53

+ 48 602 461 705

+ 48 22 847 61 85

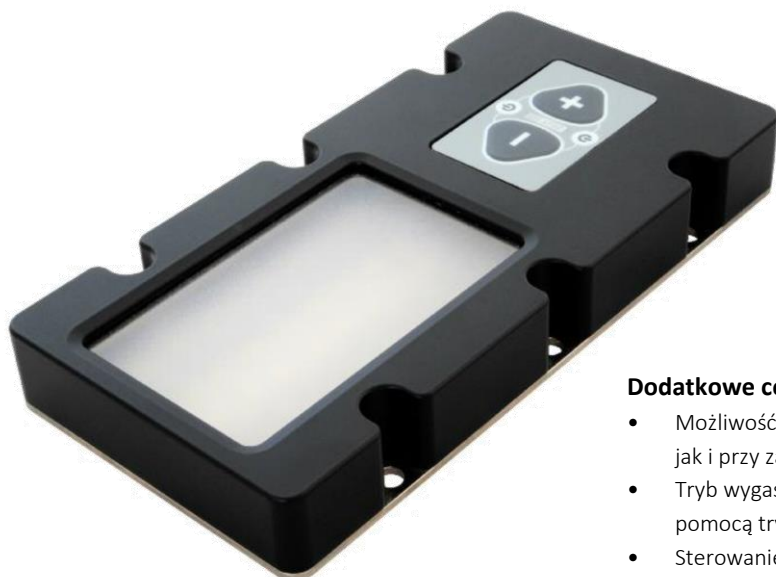
zibi.szulc@ibcol.pl info@ibcol.pl

Na polskim rynku obronnym od 1996 r.

Oświetlenie wewnętrzne DC combi

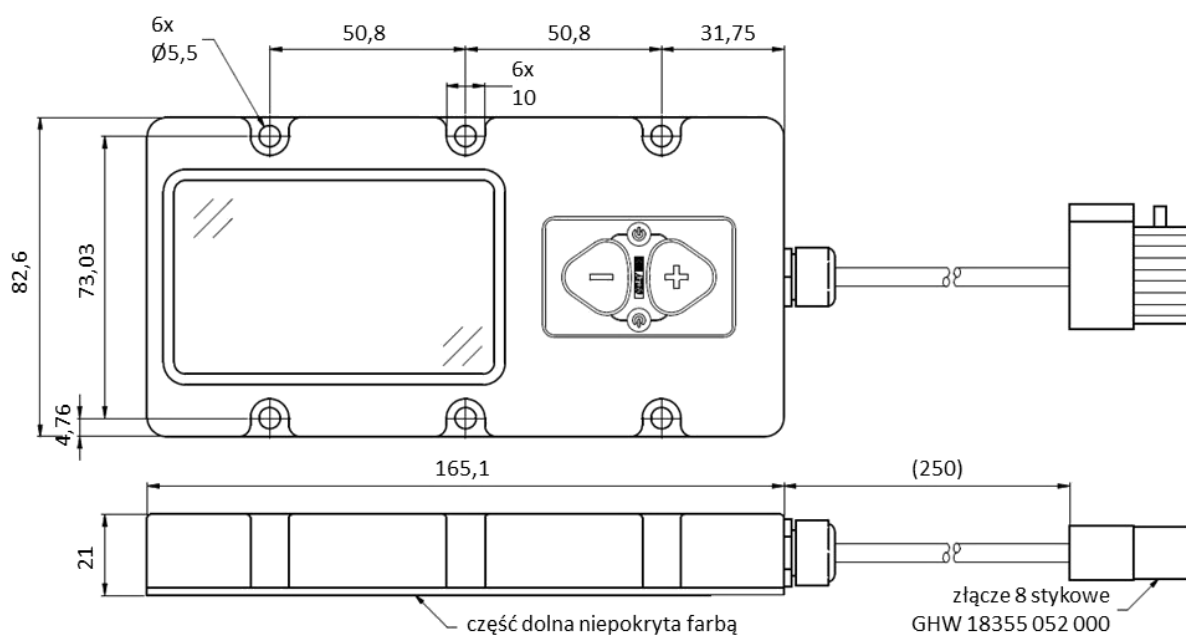
Seria 2

Lekkie – 350 g, niskoprofilowe oświetlenie LED – 21 mm



Dodatkowe cechy

- Możliwość ściemniania zarówno w trybie normalnym, jak i przy zaciemnieniu (blackout)
- Tryb wygaszenia wybierany przez użytkownika za pomocą trybu programowania
- Sterowanie oświetleniem z wyłącznikami drzwi i pojazdu



Numer części	Barwa	Wartość lumenów	Wymiary (mm)	Tryb oświetlenia Blackout	Napięcie wejściowe DC
OXLEDCP42005	Biała	500	165 x 82,6 x 21	Czerwony / Zielony / Niebieski	13 - 32

Minimalny poziom przyciemnienia wynosi w przybliżeniu <1% pełnej jasności

IBCOL Sp. z o.o.

ul. Łowicka 35

02-502 Warszawa, Polska

+ 48 22 853 57 53

+ 48 602 461 705

+ 48 22 847 61 85

zibi.szulc@ibcol.pl info@ibcol.pl

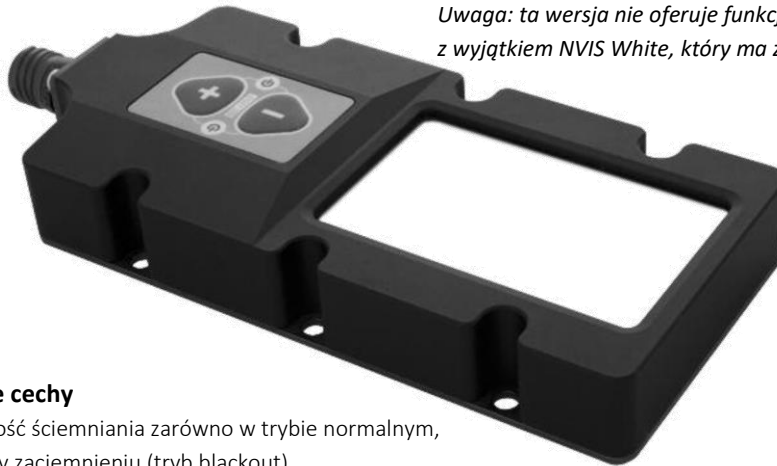
Na polskim rynku obronnym od 1996 r.

Oświetlenie wewnętrzne DC combi

Seria 3

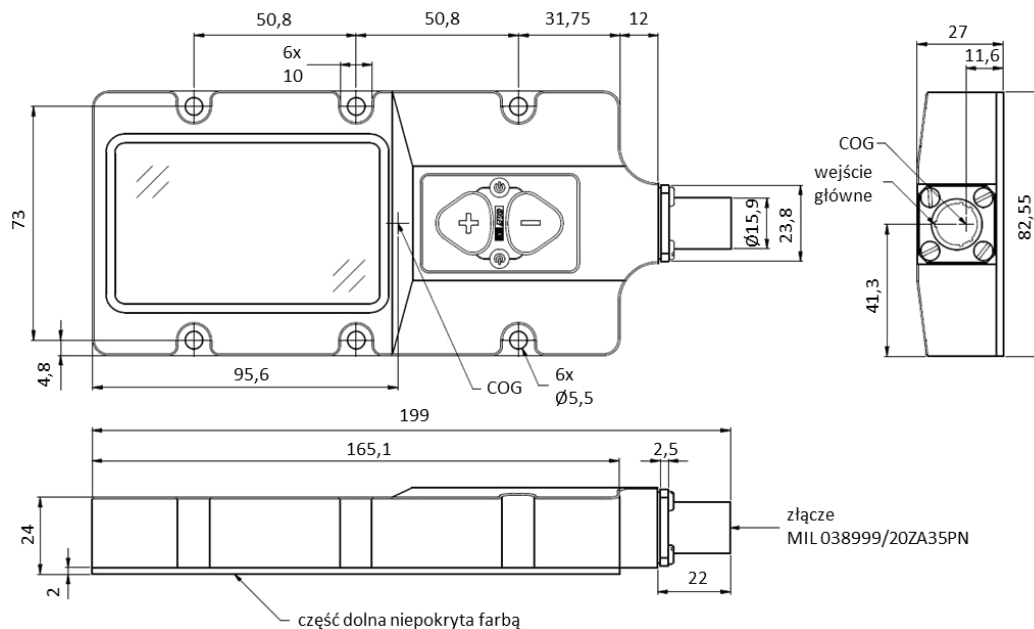
Lekkie – 460 g, niskoprofilowe oświetlenie LED – 27 mm

Uwaga: ta wersja nie oferuje funkcji ściemniania zewnętrznego, z wyjątkiem NVIS White, który ma zewnętrzne ściemnianie PWM



Dodatkowe cechy

- Możliwość ściemniania zarówno w trybie normalnym, jak i przy zaciemnieniu (tryb blackout)
- Zachowanie jasności podczas przełączania między trybami
- Tryb blackout, kiedy światło jest wyłączone
- Tryb wymuszony, w którym światło zapewnia określony poziom białego światła
- Dostępne wersje w ciepłej i chłodnej bieli
- Wyposażony w złącze MIL-38999
- Tryb taktyczny, w którym oświetlenie zapewnia niski poziom światła czerwonego, zielonego, niebieskiego lub białego NVIS



Numer części	Barwa	Wartość lumenów	Wymiary (mm)	Tryb oświetlenia Blackout	Napięcie wejściowe DC
OXLEDCP40688	Biała	1100	199 x 73 x 27	Czerwony	18 - 32

Minimalny poziom przyciemnienia wynosi w przybliżeniu <1% pełnej jasności

IBCOL Sp. z o.o.

ul. Łowicka 35

02-502 Warszawa, Polska

+ 48 22 853 57 53

+ 48 602 461 705

+ 48 22 847 61 85

zibi.szulc@ibcol.pl info@ibcol.pl

Na polskim rynku obronnym od 1996 r.