

# Lampka LED na giętkiej szyjce

## Cechy

- Oświetlenie ściemniające
- Sterowanie w dwóch trybach z możliwością sterowania zewnętrznego
- Zgodne z DEF-STAN 61-5 Część 6 Wydanie 5 Wymagania dotyczące zasilania
- Przyjazne dla widzenia noktowizyjnego NVIS
- Dostępna opcja kompatybilna z NVIS - zgodna z Klasą B IAW Mil-STD-3009
- Napięcie wejściowe 9 – 38 VDC
- Odporność środowiskowa IP54
- Kolor oświetlenia podstawowego - biały
- Opcje kolorów oświetlenia dodatkowego - czerwony, niebieski, zielony, brak
- Dwie opcje długości szyjki
- Główna prosta lub kątowna
- Masa maksymalna – 350 g
- Maksymalny prąd roboczy 90 mA

## Zastosowanie

- Oświetlenie do czytania map
- Oświetlenie zadaniowe
- Oświetlenie konsol, pulpitów, klawiatur
- Morskie stanowiska łączności
- Mobilne stanowiska komunikacyjne
- inne



Główka kątowna



Główka prosta



Oświetlenie LED na giętkiej szyjce firmy Oxley Developments wykorzystuje najnowocześniejszą technologię LED, aby zapewnić wytrzymałe światło robocze zaprojektowane tak, aby spełniało najsurowsze standardy wojskowe.

Oświetlenie jest odporne na wibracje i wstrząsy, giętka szyjka jest skonstruowana zgodnie z typowymi wysokimi standardami wszystkich produktów Oxley, przy użyciu komponentów najwyższej jakości.

**IBCOL Sp. z o.o.**

ul. Łowicka 35

02-502 Warszawa, Polska



+ 48 22 853 57 53



+ 48 602 461 705



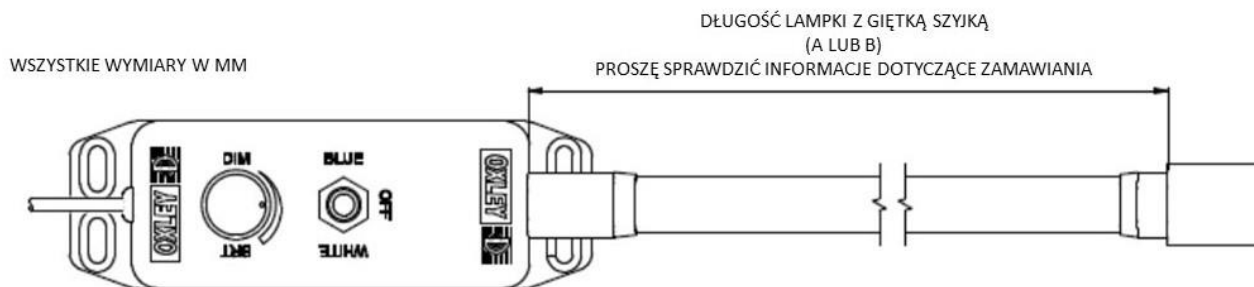
+ 48 22 847 61 85



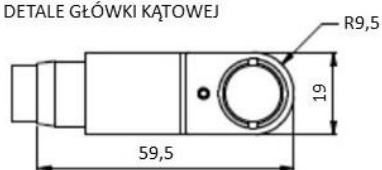
zibi.szulc@ibcol.pl info@ibcol.pl

*Na polskim rynku obronnym od 1996 r.*

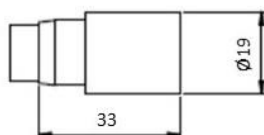
## Lampka LED na giętkiej szyjce



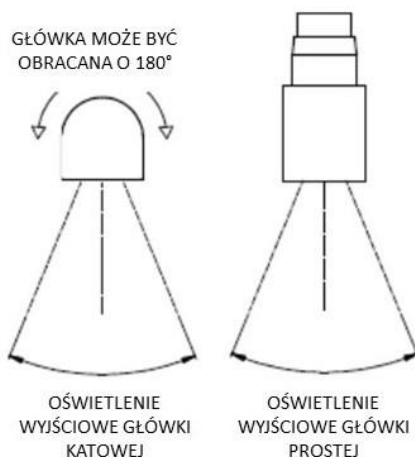
DETALE GŁÓWKI KĄTOWEJ



DETALE GŁÓWKI PROSTEJ



GŁÓWKA MOŻE BYĆ  
OBRACANA O 180°



OŚWIETLENIE  
WYJŚCIOWE GŁÓWKI  
KĄTOWEJ

OŚWIETLENIE  
WYJŚCIOWE GŁÓWKI  
PROSTEJ

WARTOŚCI OŚWIETLENIA NA 0,3 m

BARWA	LUX
Biała	70 Lux
Niebieska (465-485nm)	2,5 Lux
Zielona (520-535nm)	10 Lux
Czerwona (620-630nm)	10 Lux

### Informacje dotyczące zamawiania

OXLGNKCP42237/WY/S/C/G/H/L/FLXX

- WY = OPCJE OŚWIETLENIA:  
W - kolor podstawowy (tylko biały)  
Y - kolor drugorzędny Czerwony - R, Niebieski - B, Zielony - G, Brak - N
- S = OPCJA PRZEŁĄCZNIKA:  
S - przełącznik dźwigniowy montowany na urządzeniu  
E - jednostka okablowana do zewnętrznego przełączania
- C = PUNKT WYJŚCIA KABLA:  
B - kabel wychodzi z tyłu  
E - kabel wychodzi przez końcówkę
- G = OPCJE MONTAŻU GIĘTKIEJ SZYJKI:  
E - tył  
F - przód
- H = OPCJE GŁÓWKI:  
S - prosta  
A - kątowa
- L = DŁUGOŚĆ GIĘTKIEJ SZYJKI W mm (w przybliżeniu bez główki i części tylnej)  
A - 250 mm  
B - 400 mm
- FLXX = DŁUGOŚĆ LUŻNEGO PRZEWODU (cm)  
standardowo 30cm - różne opcjonalne długości

**IBCOL Sp. z o.o.**

ul. Łowicka 35

02-502 Warszawa, Polska

+ 48 22 853 57 53

+ 48 602 461 705

+ 48 22 847 61 85

zibi.szulc@ibcol.pl info@ibcol.pl

*Na polskim rynku obronnym od 1996 r.*